

StepOneKids

学習塾ステップワン オリジナル教材 幼児向けシリーズ

無料サンプル
ダイジェスト版

分野別くりかえし

いろいろな分け方

この教材は
「分野別くりかえし いろいろな分け方」シリーズから
一部を抜き出したものです。

[収録教材]

- 問題 1～5 … Step.1
- 問題 6～10 … Step.2
- 問題 11～15 … Step.3

※解答つき



・教材の購入はこちら・

のびラボ!

<http://nobilabo.com>

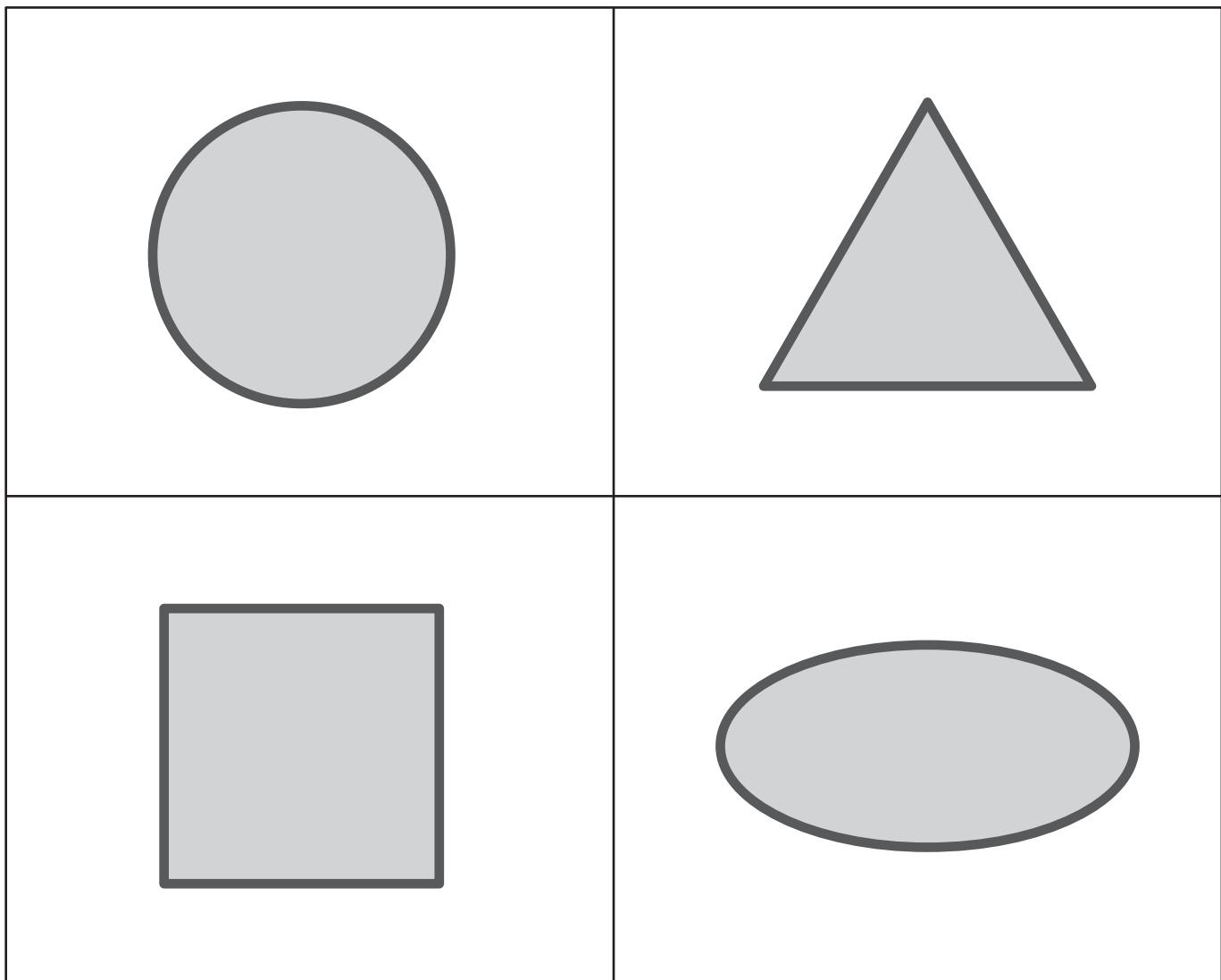
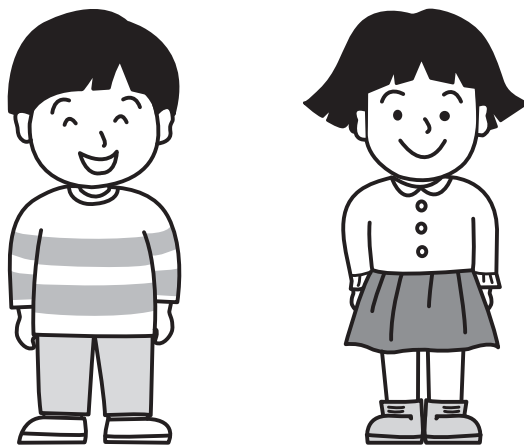
ステップワン
StepOne

※当教材データの複製、配布、譲渡、転売等を禁じます。
※当教材の記載内容の一切について無断転載や複写、引用等を禁じます。

©2012 Step One All Rights Reserved.

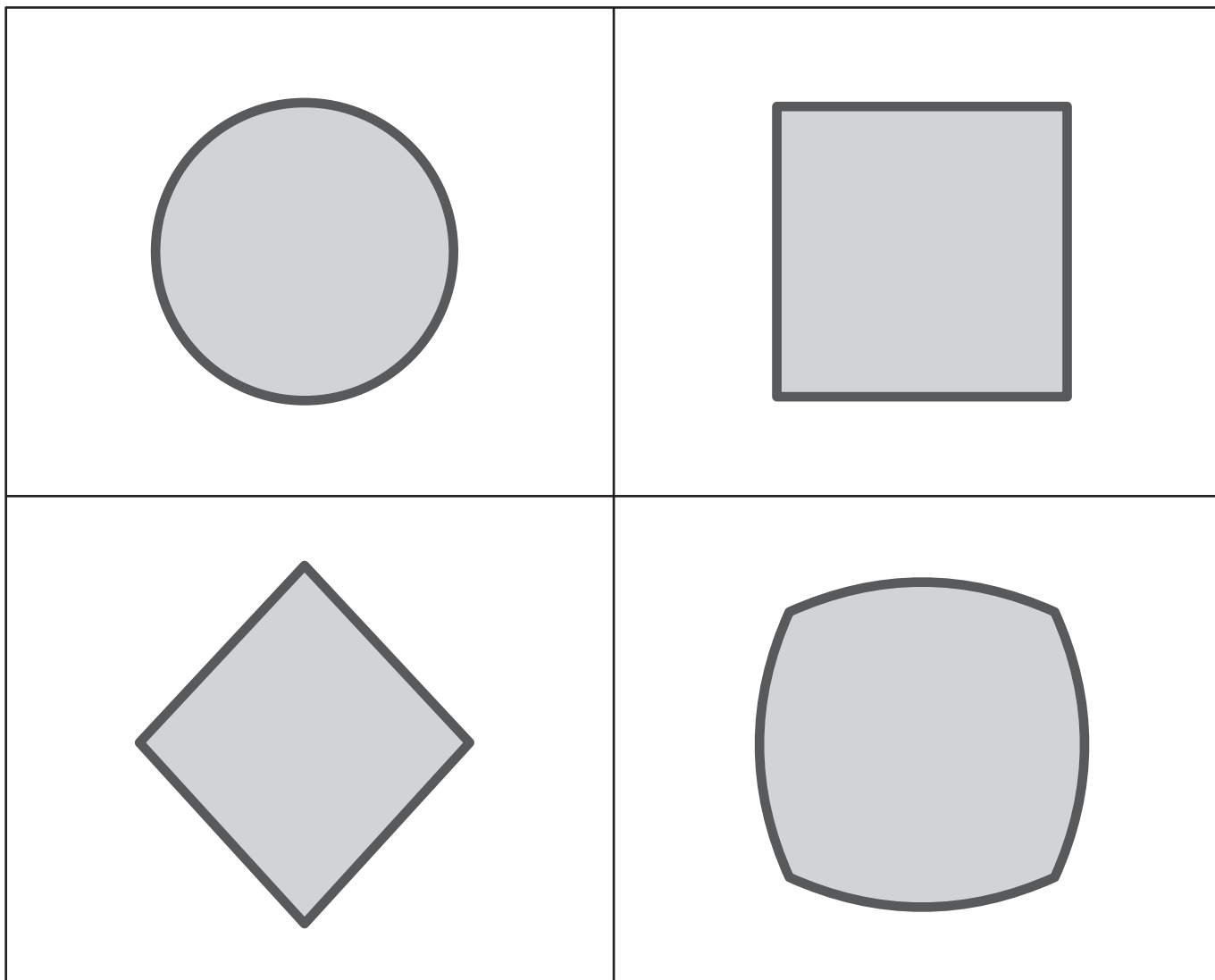
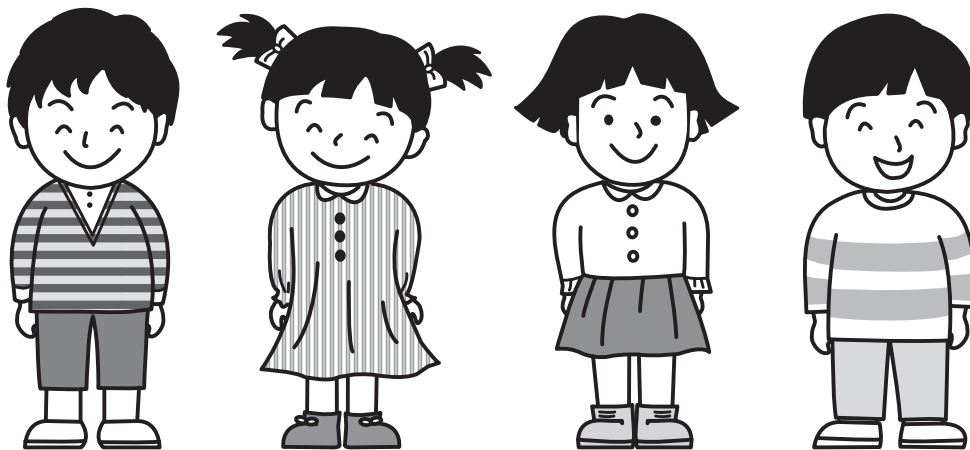
問題 1

こどもたち 2 人に、それぞれの形を同じ大きさに分けたいと思います。
どのように切ればよいでしょうか。えんぴつで線をかき入れましょう。



問題 2

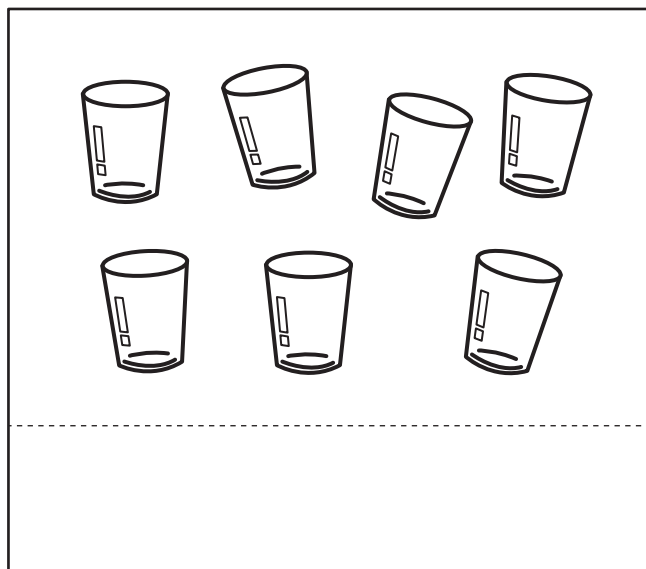
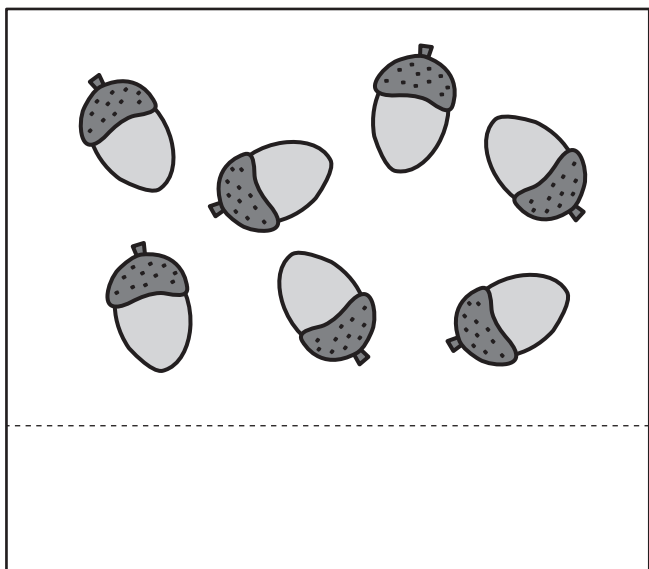
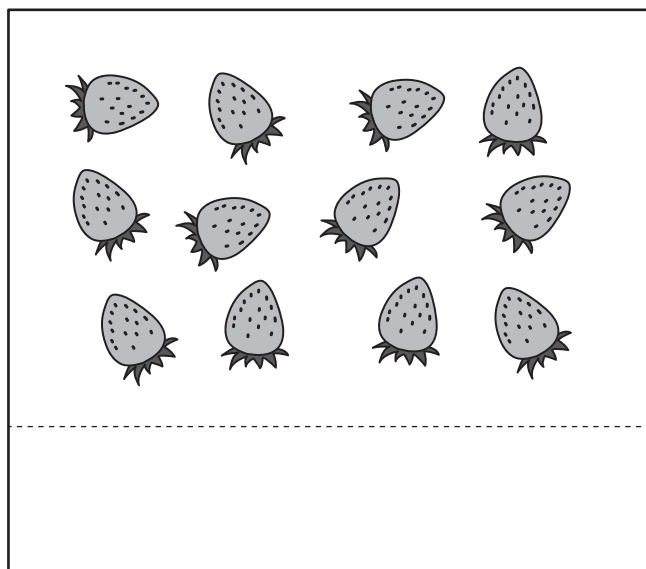
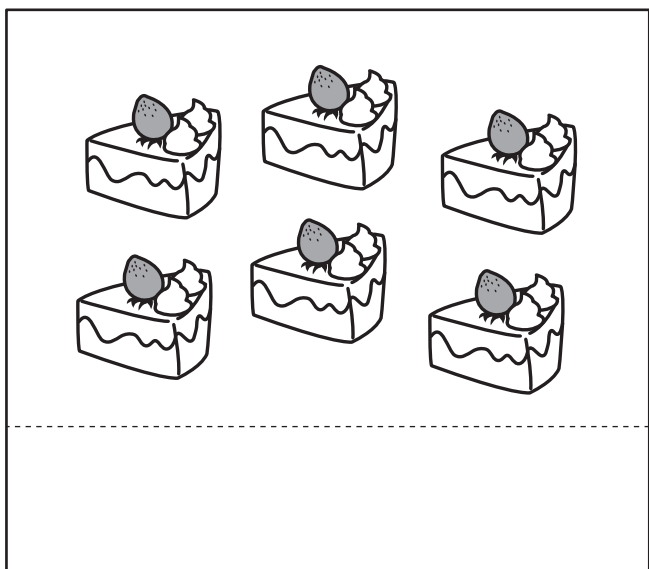
こどもたち 4 人に、それぞれの形を同じ大きさに分けたいと思います。
どのように切ればよいでしょうか。えんぴつで線をかき入れましょう。



問題 3

こ どもたち 3 人 で、^{にん} 同 じ 数 に な る よ う に ^{おな かず} 分 け たい と 思 い ます。

^{おな かず} 同 じ 数 に 分 け ら れ る も の に ○ を、^わ 分 け ら れ ない も の に × を か き ま し ょ う。

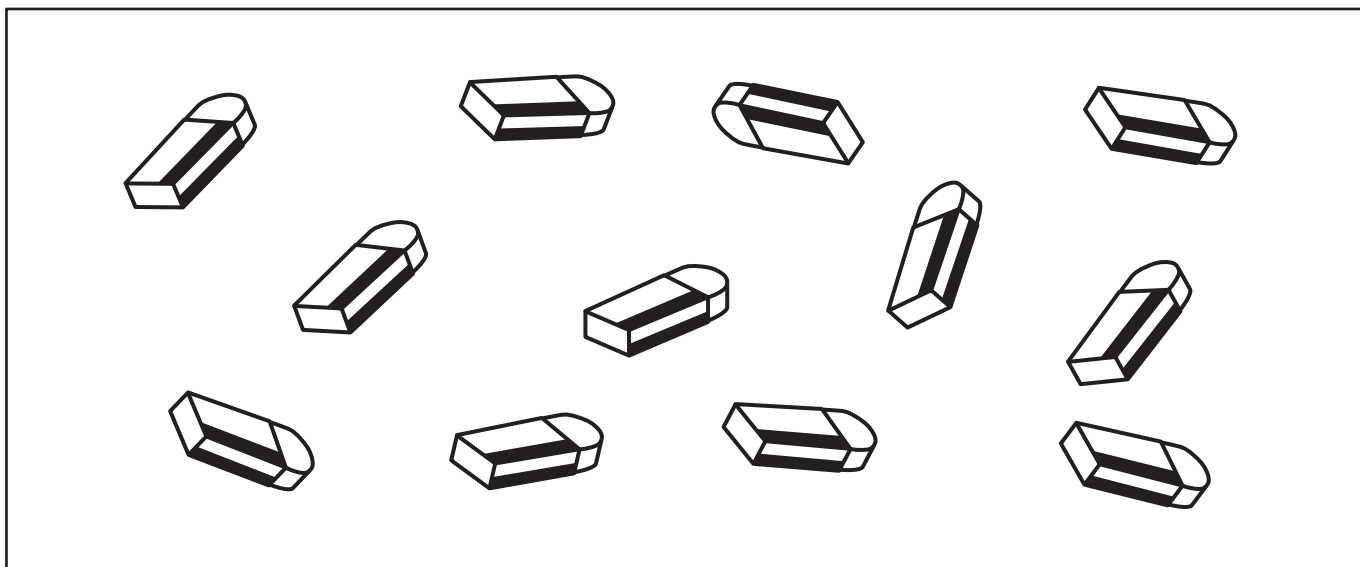
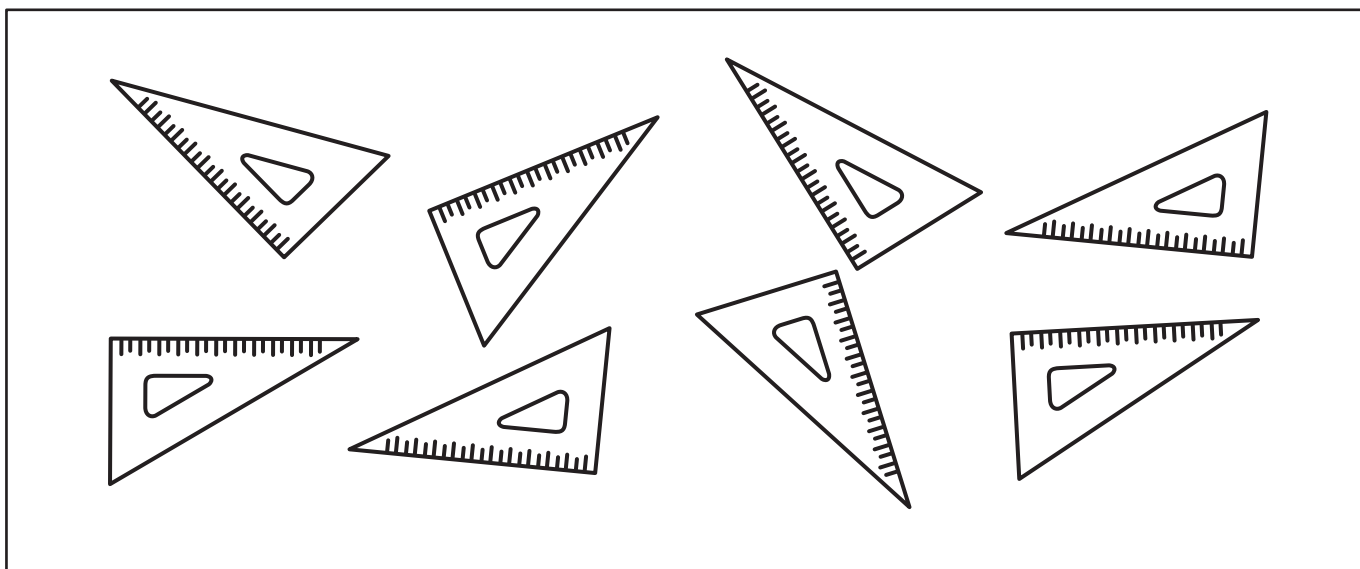
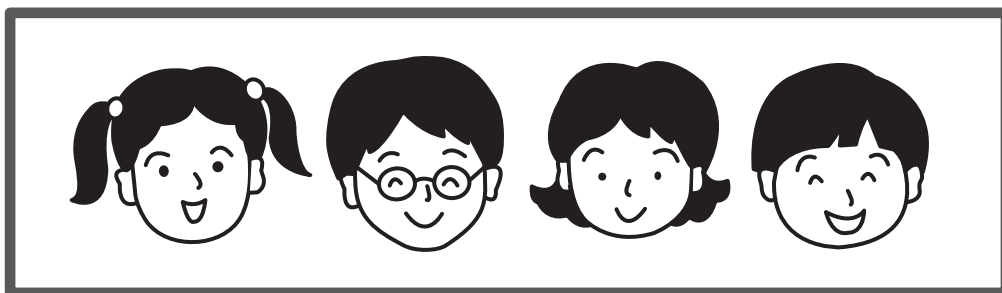


問題 4

こどもたち 4 人で、なかよく分けたいと思います。

どのように分ければよいでしょうか。

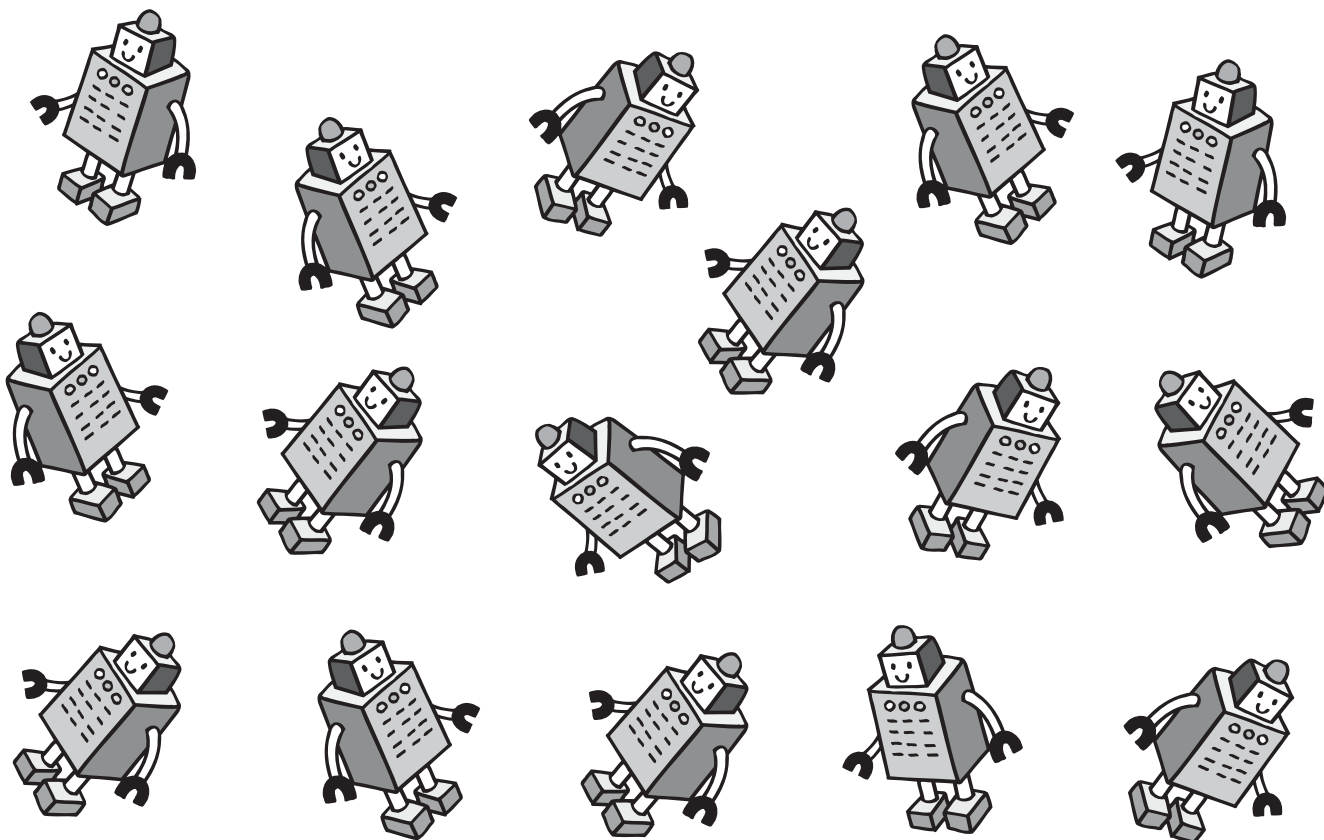
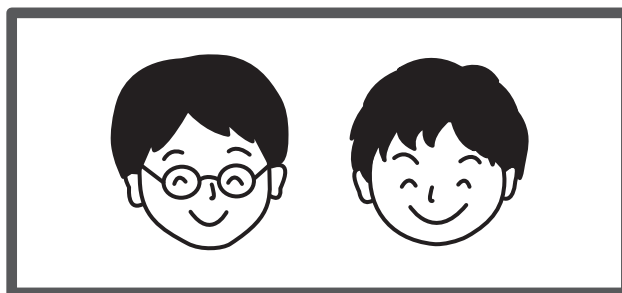
おなじ数になるように、えんぴつで囲んで分けてください。



問題 5

こ ふたり おな かず わ ひとり なんと
 子どもたち 2 人で、同じ数になるように分けると、1 人 何体ずつになりますか。

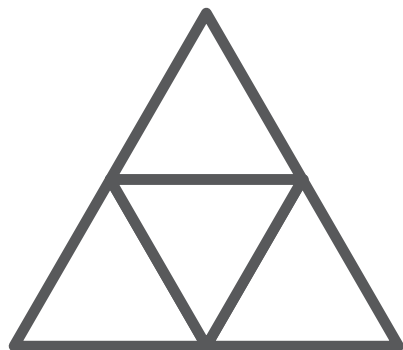
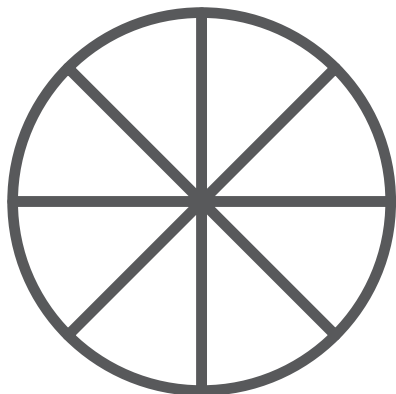
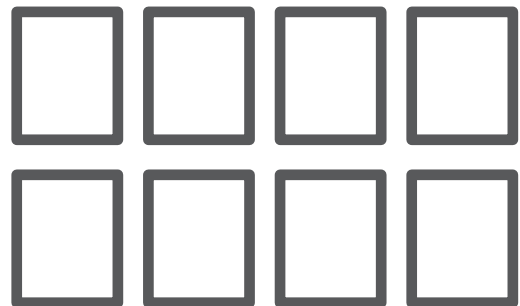
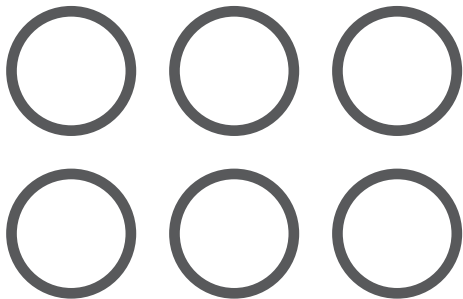
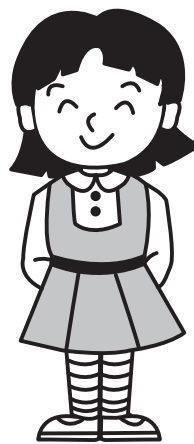
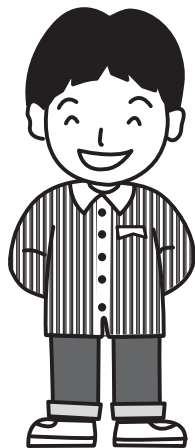
した わく なか おな
 下の枠の中で、その数と同じものに○をつけましょう。



問題 6

こ どもたち 2 人で、なかよく分けたいと思います。

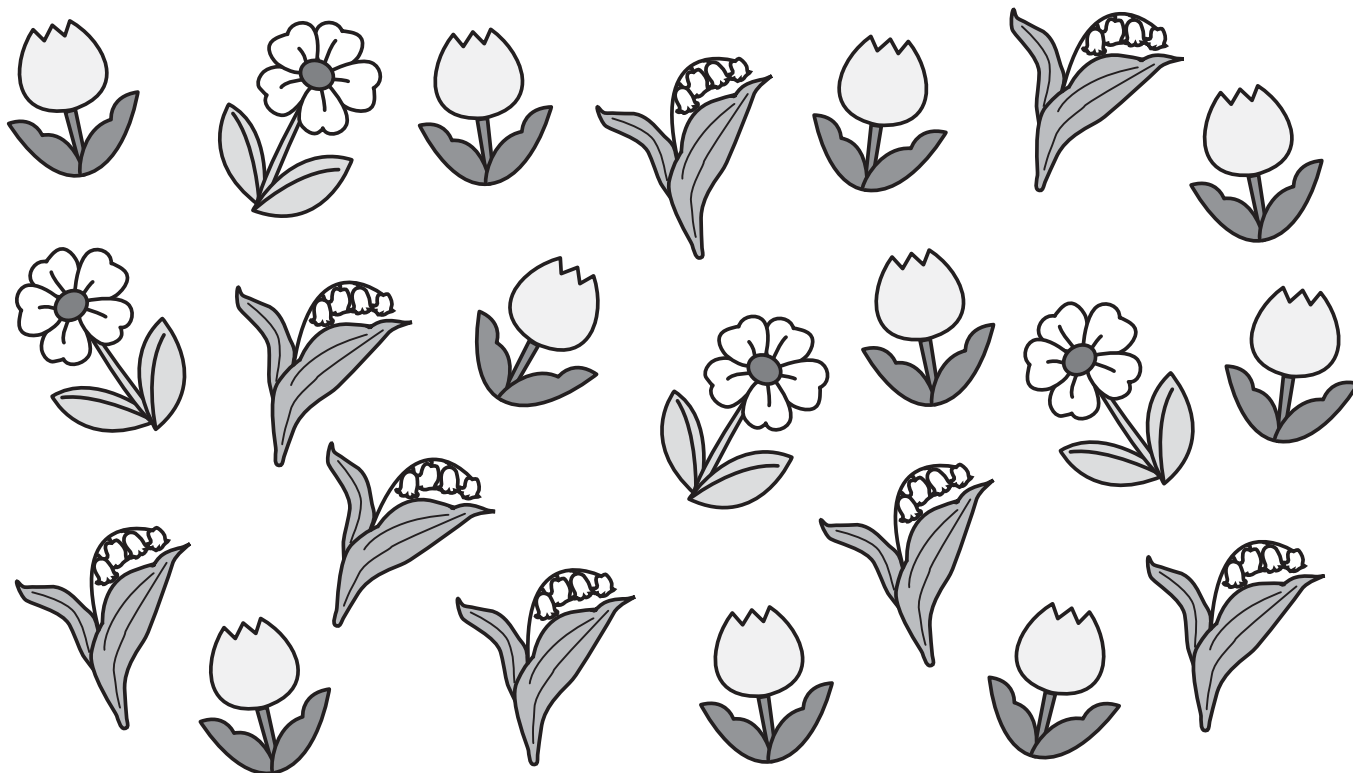
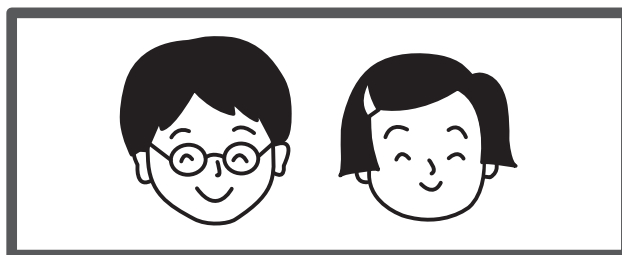
ひとりぶん りょう いろ
1 人分の量だけ色をぬりましょう。





問題 7

こ ふたり おな かず わ ひとり
子どもたち 2 人で、同じ数になるように分けると、1 人いくつずつになりますか。

した わく なか ひとりぶん かず
下の枠の中に、1 人分の数だけ○をかきましょう。

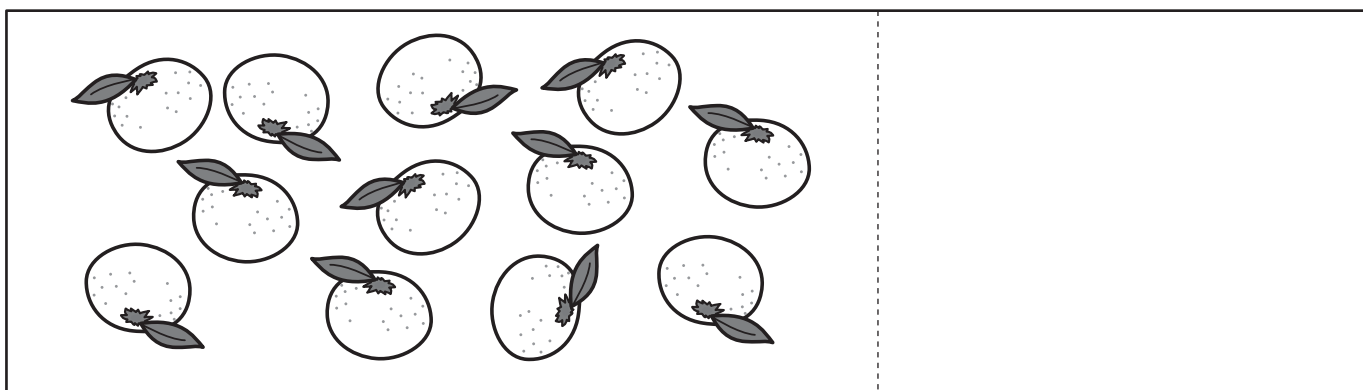
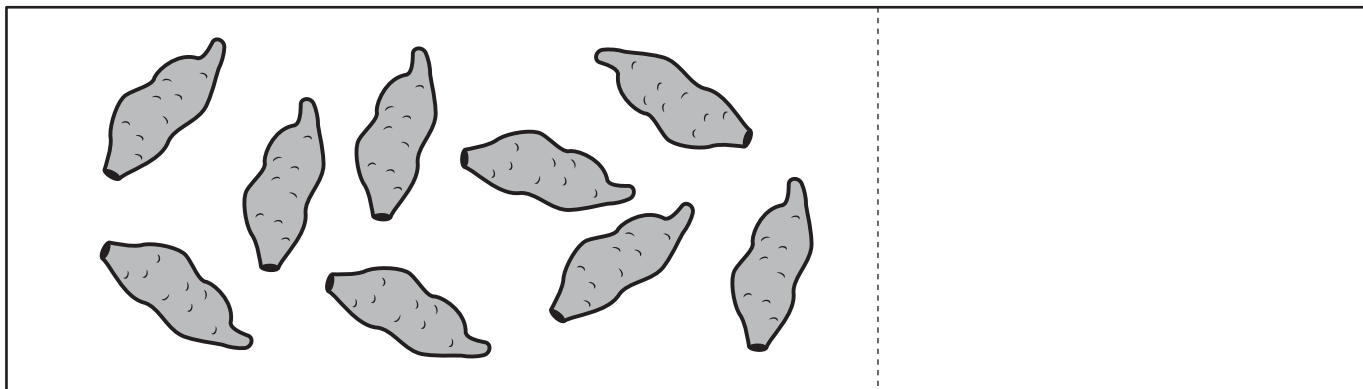
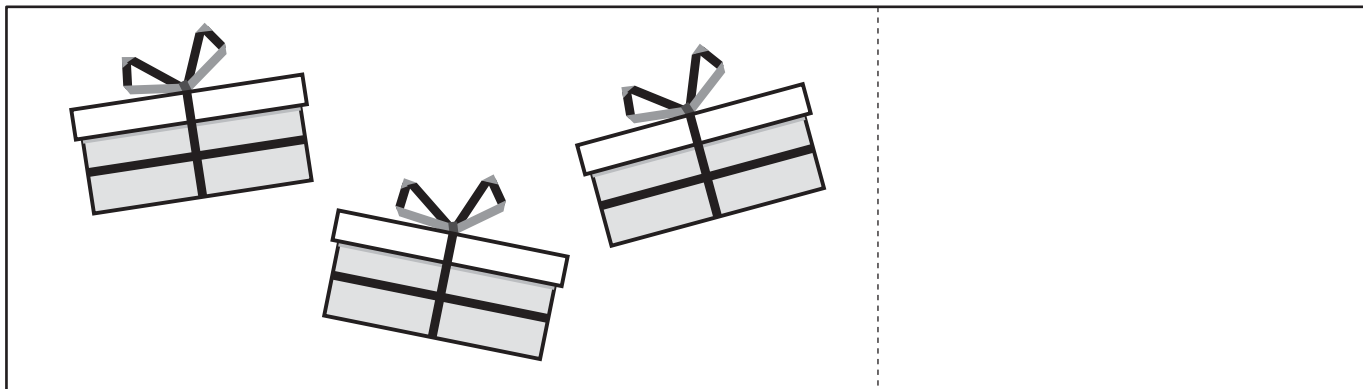
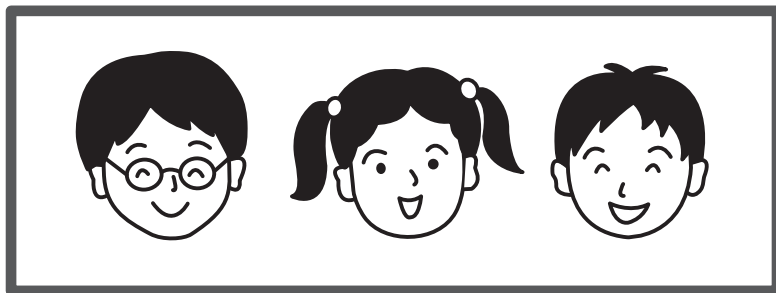


問題 8

こ どもたち 3 人 で、同 じ 数 に な る よ う に 分 け る と、1 人 いく つ づ つ に な り ま す か。

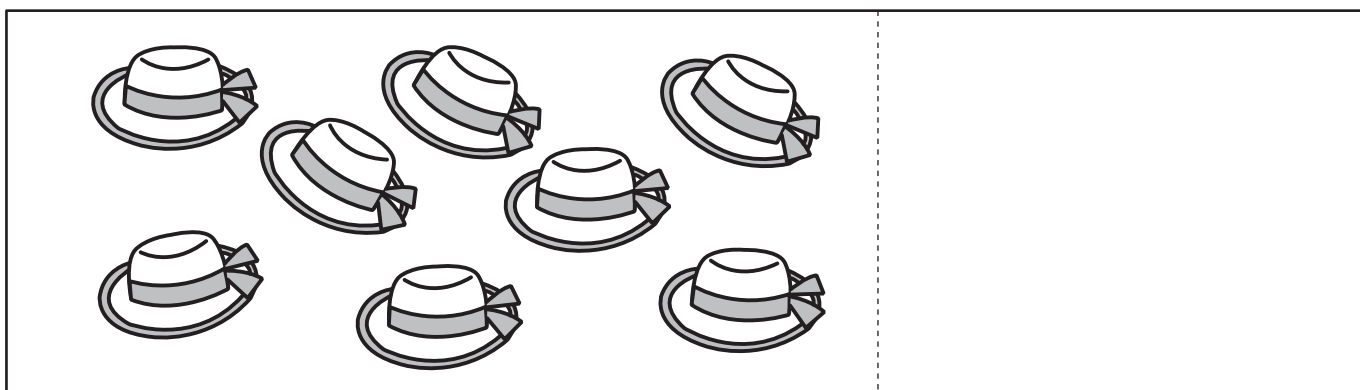
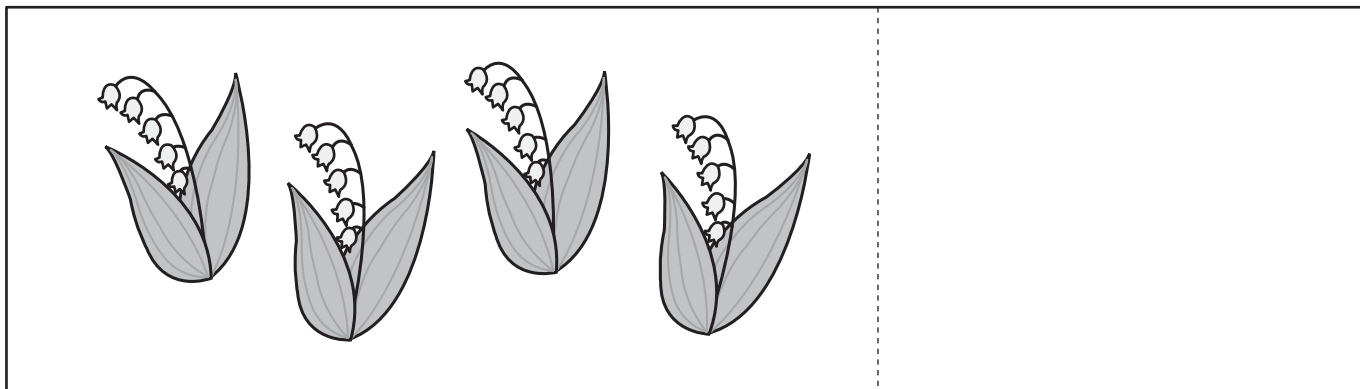
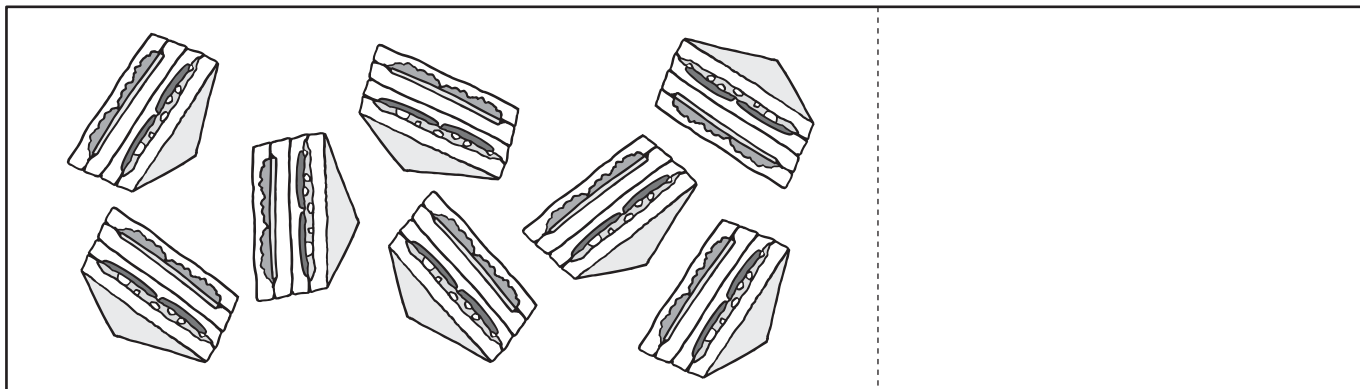
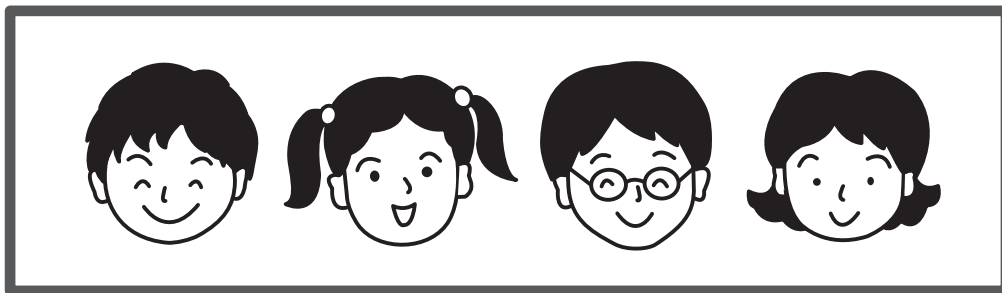
み ぎ わ く な か ひ と り ぶ ん か ず
右 の 枠 の 中 に、1 人 分 の 数 だ け ○ を か き ま し ょ う。



問題 9

こ にも おな かず わ ひとり
子どもたち 4 人で、同じ数になるように分けると、1 人いくつずつになりますか。

みぎ わく なか ひとりぶん かず
右の枠の中に、1 人分の数だけ○をかきましょう。

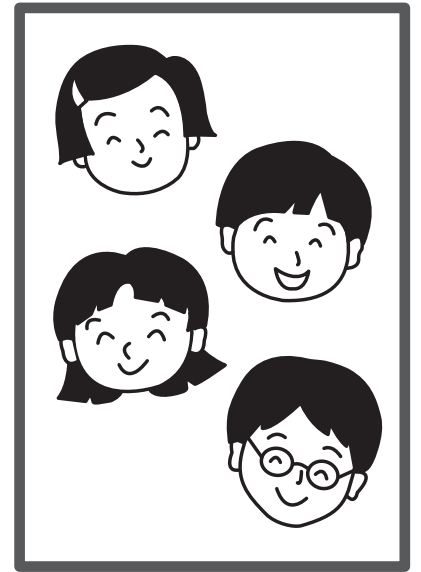


問題 10

●
 こどもたち 4 人で、同じ数になるように分けます。
 右の枠の中に、1 人分の数だけ ○ をかきましょう。

●●
 こどもたち 4 人が、それぞれ 2 杯ずつ取ります。
 右の枠の中に、あまった数だけ △ をかきましょう。

●●●
 こどもたち 4 人が、それぞれ 3 切れずつ取ります。
 右の枠の中に、たりない数だけ × をかきましょう。



●

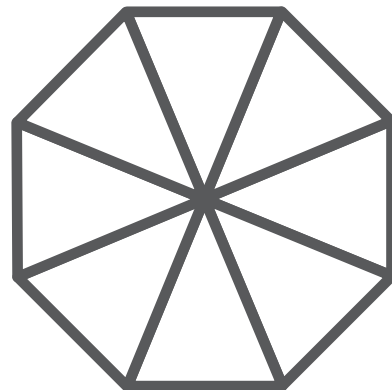
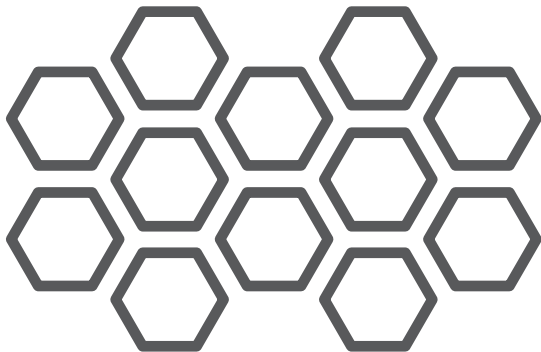
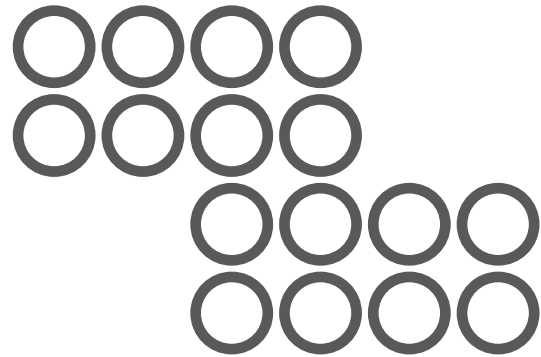
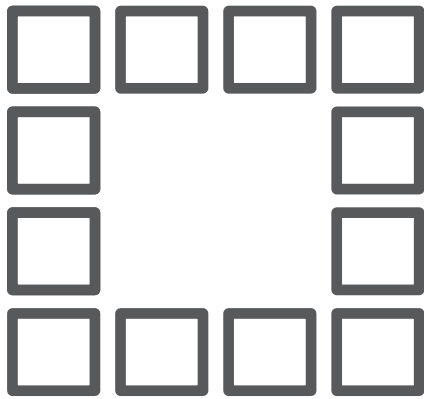
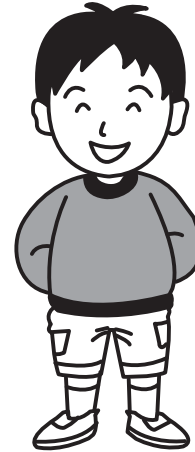
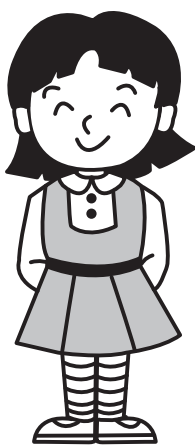
●●

●●●

問題 11

こ どもたち 4 人 で、 なか よ く 分 け た い と 思 い ま す。

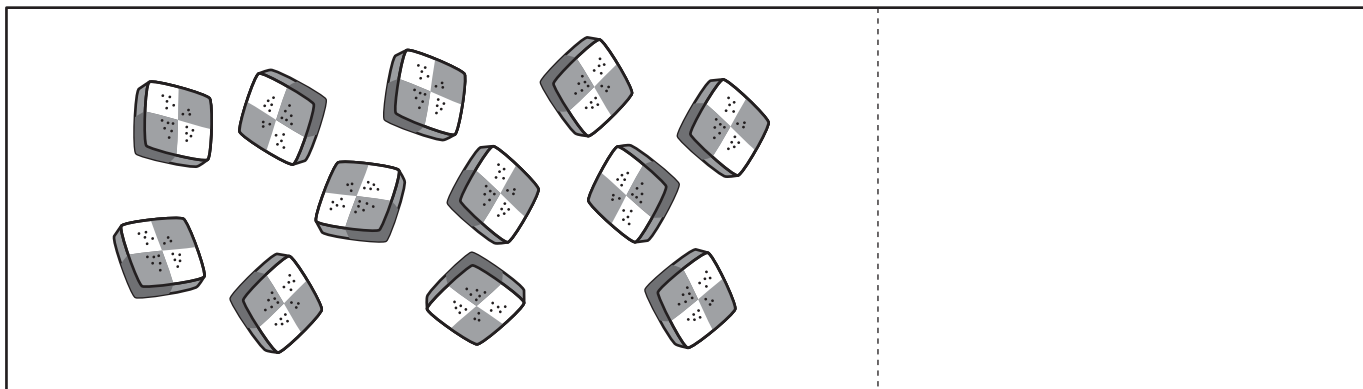
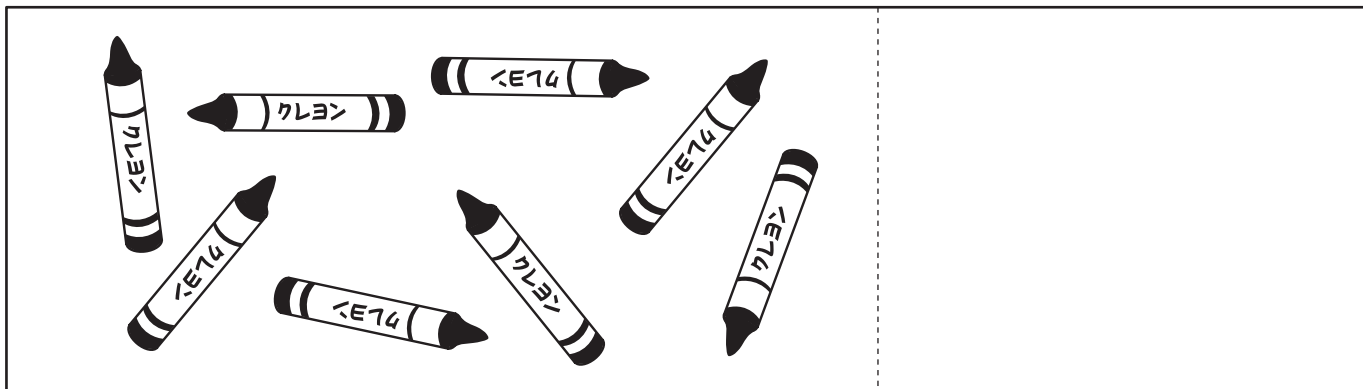
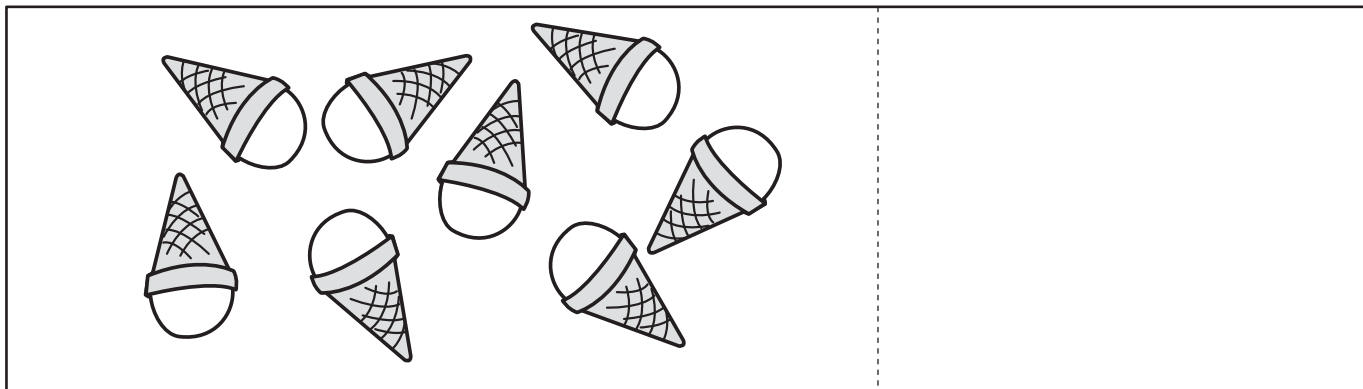
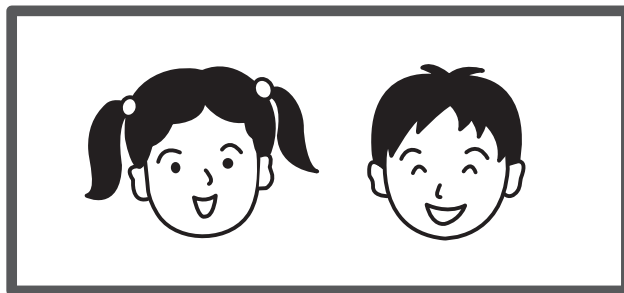
ひ と り ぶ ん 1 人 分 の 量 だ け 色 を む り ま し ょ う。



問題 12

こ ふたり おな かず わ ひとり
子どもたち 2 人で、同じ数になるように分けると、1 人いくつずつになりますか。

みぎ わく なか ひとりぶん かず
右の枠の中に、1 人分の数だけ○をかきましょう。

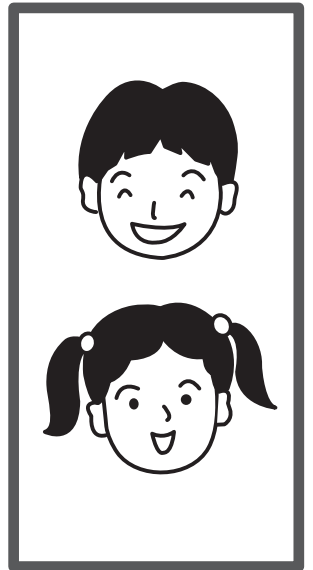


問題 13

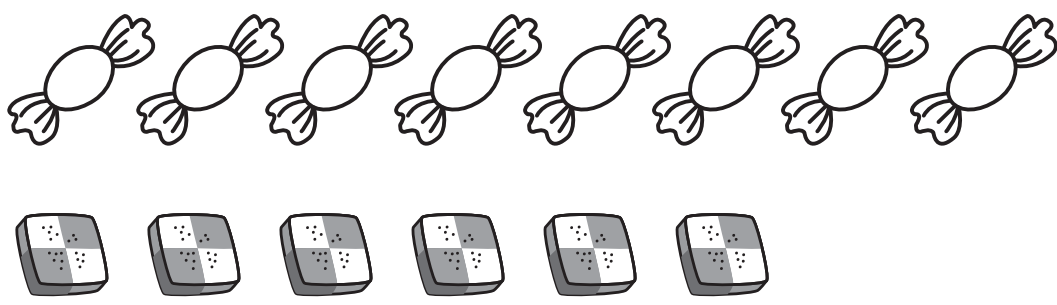
● アメとクッキーを、^{ふたり}2人でそれぞれなかよく^わ分けます。
^{ひとりぶん}1人分をそれぞれ○でかこみましょう。

●● 子どもが^{ふたり}2人いて、それぞれえんぴつを^{ほん}3本、消しゴム
を^こ1個ずつ^と取ります。あまりに×をつけましょう。

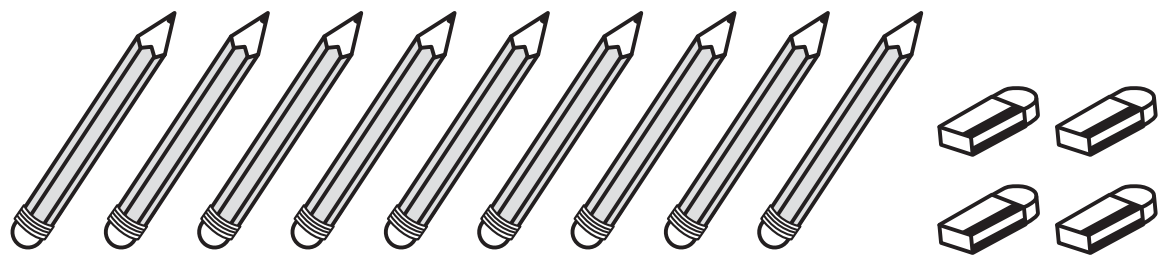
●●● 子どもが^{ふたり}2人いて、それぞれイチゴを^こ4個、リンゴを
^こ2個ずつ^と取ります。あまりに×をつけましょう。



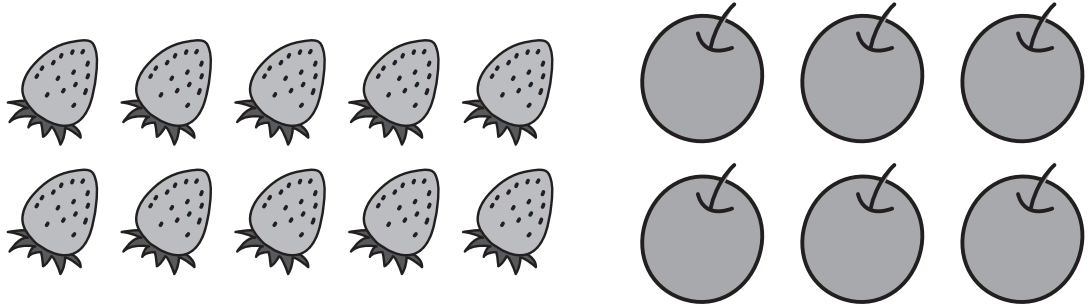
●



●●



●●●



問題 14

動物たちにそれぞれ3つずつ分けたいと思います。

あまりがあるときは、下の枠の中に、その数だけ△をかきましょう。

たりないときは、その数だけ × をかきましょう。

A box divided into three horizontal sections. The top section contains three pig faces. The middle section contains eight oranges. The bottom section is a blank area with a dashed line above it, intended for writing the number of triangles or crosses.

A box divided into three horizontal sections. The top section contains two dog faces. The middle section contains ten bones. The bottom section is a blank area with a dashed line above it, intended for writing the number of triangles or crosses.

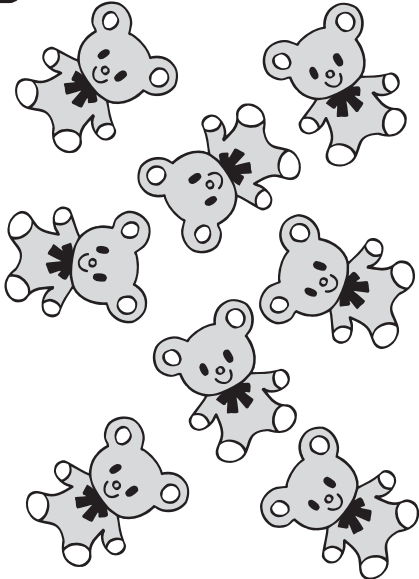
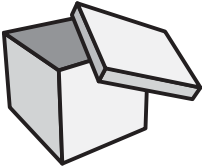
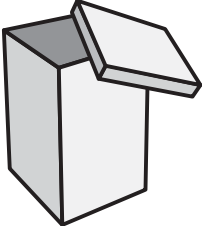
A box divided into three horizontal sections. The top section contains two rabbit faces. The middle section contains eight carrots. The bottom section is a blank area with a dashed line above it, intended for writing the number of triangles or crosses.


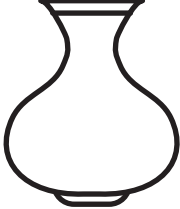

A box divided into three horizontal sections. The top section contains four mouse faces. The middle section contains ten pieces of cheese. The bottom section is a blank area with a dashed line above it, intended for writing the number of triangles or crosses.

問題 15

● はこ かたづぬいぐるみを箱に片付けますが、おお はこ大きい箱には2体たい おお い多く入れます。
 いくつずつになりますか。みぎ わく なか右の枠の中にその数だけ○をかきましょう。

● はな い花を生けるのに、ふと か太い花瓶のほうには2本ほん おお い多く生けます。
なんほん何本ずつになりますか。みぎ わく なか右の枠の中にその数だけ○をかきましょう。

<div data-bbox="108 611 207 712" style="border: 1px solid black; padding: 5px; text-align: center;">●</div> 		
		

<div data-bbox="108 1393 207 1494" style="border: 1px solid black; padding: 5px; text-align: center;">● ●</div> 		
		

解答

※解答は一例です。

<p>問題 1</p>	<p>問題 2</p>	<p>問題 3</p>	<p>問題 4</p>
<p>問題 5</p>	<p>問題 6</p>	<p>問題 7</p>	<p>問題 8</p>
<p>問題 9</p>	<p>問題 10</p>	<p>問題 11</p>	<p>問題 12</p>
<p>問題 13</p>	<p>問題 14</p>	<p>問題 15</p>	